



SERVICE INFO – INA 0162



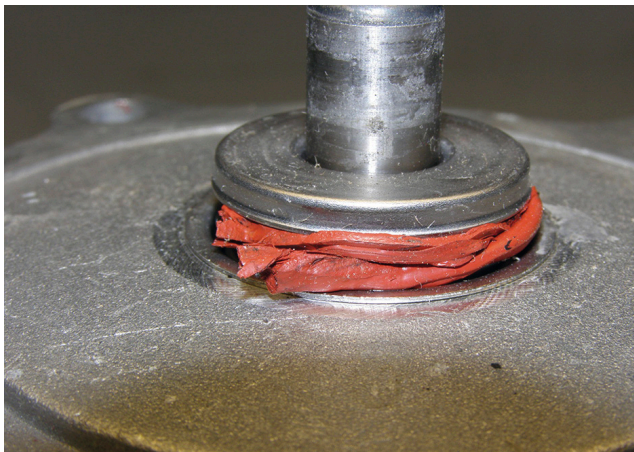
Правильний монтаж насоса охолоджувальної рідини

Монтаж без додаткового герметика

Однією з найбільш поширених причин виходу з ладу насоса охолоджувальної рідини є пошкодження контактного ущільнювального кільця.

Якщо насос охолоджувальної рідини ущільнений плоским ущільнювальним кільцем круглої перетину, під час монтажу **ЗАБОРОНЯЄТЬСЯ** використовувати додатковий герметик.

В іншому випадку надлишок герметика, що був витиснений всередину насоса з-поміж ущільнювальних поверхонь, відривається проточною охолоджувальною рідиною, і намотується на вал насоса між крильчаткою та корпусом насоса. Під дією тиску охолоджувальної рідини у контурі системи охолодження залишки герметика потрапляють у контактне ущільнювальне кільце (зображення 1) і призводять до виходу з ладу насоса охолоджувальної рідини.



Зображення 1: Затверділий герметик на валу насоса охолоджувальної рідини між корпусом і крильчаткою (у демонтованому стані)



Зображення 2: Комплект насоса охолоджувальної рідини з паперовим ущільненням

Перед початком монтажу нового насоса охолоджувальної рідини необхідно підготувати та очистити ущільнювальні поверхні, скориставшись скребачкою або шліфувальним абразивним волокном.

Дотримуйтеся рекомендацій виробника транспортного засобу!